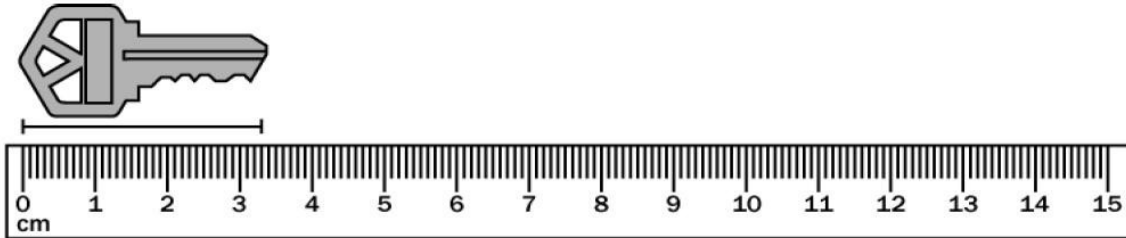
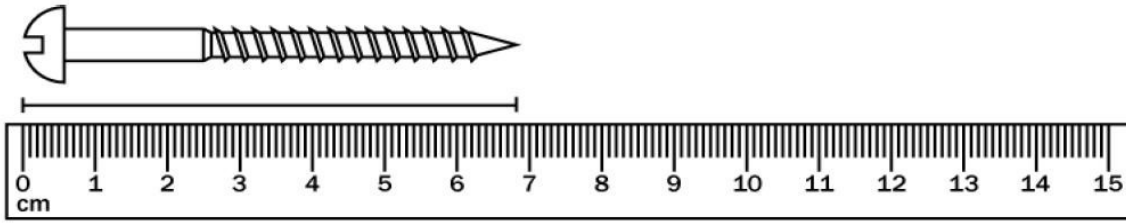


**Ερώτηση 1**



Παρατήρησε τις εικόνες ... και συμπλήρωσε τον πίνακα

	Σε cm	Σε mm
Μήκος βίδας		
Μήκος κλειδιού		

**Ερώτηση 2**

Επέλεξε την καλύτερη εκτίμηση από τις παρακάτω για το μήκος ενός μικρού πλαστικού μπουκαλιού νερού. (κύκλωσε το γράμμα της εκτίμησης που επιλέγεις)

A. 200cm

B. 20cm

Γ. 20mm

Δ. 2000mm

**Ερώτηση 3**

Τρεις μαθητές μέτρησαν με μετροταινία το πλάτος ενός τραπεζιού του εργαστηρίου και βρήκαν 59,4cm - 59,9cm - 60,2cm. Υπολόγισε τη μέση τιμή των παραπάνω μετρήσεων.

.....

.....

.....

**Ερώτηση 4**

Για κάθε ένα από τα παρακάτω ζευγάρια μηκών κύκλωσε το μεγαλύτερο.

A. 4cm , 45mm

B. 25m, 250cm

Γ. 23Km, 2.300m

**Ερώτηση 5**

Με τη βοήθεια ενός υποδεκάμετρου και ενός χάρτη της Ελλάδας με γνωστή κλίμακα να υπολογίσεις την χιλιομετρική απόσταση (σε ευθεία γραμμή) της Αθήνας από την Θεσσαλονίκη.

.....

.....

.....

.....

.....